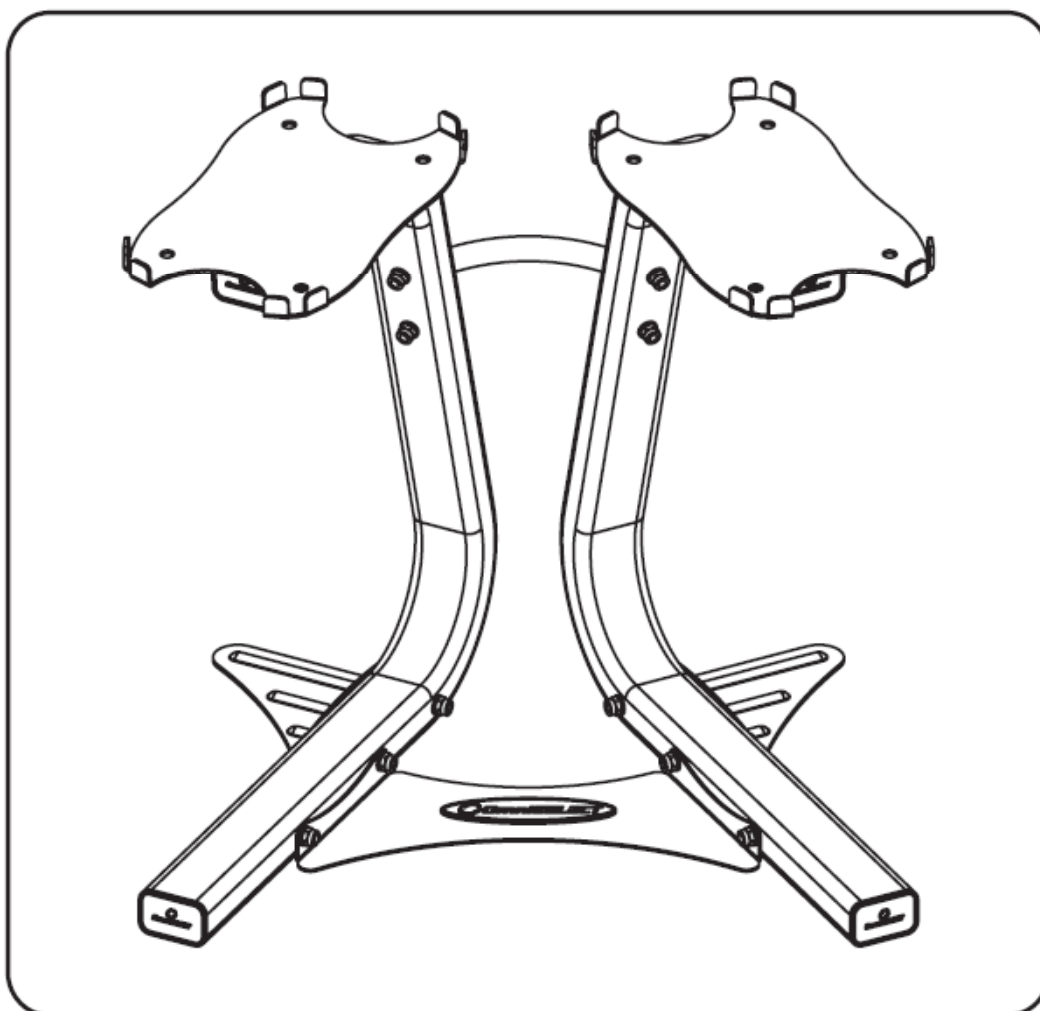


KOMPAKTOWY ZESTAW SZTANGIELEK

DIAL-TECH 2 x 17,5 KG



podręcznik użytkownika

www.yorkfitness.pl

INSTRUKCJA

Spis treści

Spis treści	1
Zasady ogólne użytkowania	2
Instrukcja montażu.....	3-4
Instrukcja użytkowania.....	5
Schemat części.....	6
Lista części.....	7

OSTRZEŻENIE – JESTEŚ ODPOWIEDZIALNY ZA WŁASNE BEZPIECZEŃSTWO. NINIEJSZA LISTA NIE WYCZERPUJE WSZYSTKICH MOŻLIWOŚCI.

Przed przystąpieniem do montażu prosimy o zapoznanie się z niniejszym podręcznikiem. Podczas opracowywania podręcznika zachowano najwyższą możliwą staranność. Przestrzeganie instrukcji pozwoli na zmniejszenie ryzyka kontuzji.

OSTRZEŻENIA OGÓLNE

- Przed rozpoczęciem montażu i/lub eksploatacji zestawu sztangielek należy zapoznać się z niniejszą instrukcją obsługi.
- Celem zapewnienia maksymalnego bezpieczeństwa eksploatacji zestawu, należy go regularnie sprawdzać pod kątem zużycia elementów.
- Niniejszą instrukcję należy chronić przed zniszczeniem.
- Jeśli istnieją jakiegokolwiek wątpliwości należy wymienić podejrzane części na nowe, oryginalne.
- Nie należy używać zestawu w sposób odmienny od podanego w niniejszej instrukcji.
- Ćwicz w odpowiednim, sportowym stroju.
- Niewłaściwie przeprowadzony trening, zbyt duże obciążenia treningowe, prowadzą do groźnych w skutkach urazów.
- Przed przystąpieniem do ćwiczeń zdejmij biżuterię.
- Celem zapobieżenia kontuzji nie ćwicz 1 do 2 godzin po posiłku.
- Przed rozpoczęciem ćwiczeń obowiązkowo udaj się na wizytę do lekarza specjalisty celem uzyskania zgody na wykonywanie tego rodzaju wysiłku.
- Zawsze montuj i eksploatuj urządzenie na równej powierzchni.
- Rodzice i inne osoby opiekujące się dziećmi powinny sobie zdawać sprawę z wrodzonej chęci dzieci do zabawy i eksperymentowania, co może prowadzić do sytuacji nieodpowiedniego wykorzystania urządzenia.
- W przypadku korzystania z urządzenia przez dzieci należy wziąć pod uwagę ich predyspozycje umysłowe i fizyczne oraz cechy osobowości. Należy przeszkolić je pod kątem właściwego korzystania z urządzenia. Niniejsze urządzenie nie może być traktowane jako zabawka.
- Zawsze korzystaj z urządzenia na płaskiej powierzchni i przed przystąpieniem do ćwiczeń sprawdź jego stabilność.
- W celu zapobieżenia kontuzji przed przystąpieniem do treningu przeprowadź rozgrzewkę.
- Dzieci nie powinny przebywać w otoczeniu zestawu bez opieki.

Urządzenia potrzebne do montażu

Żadne dodatkowe

Nie używać kombinerek

KONSERWACJA

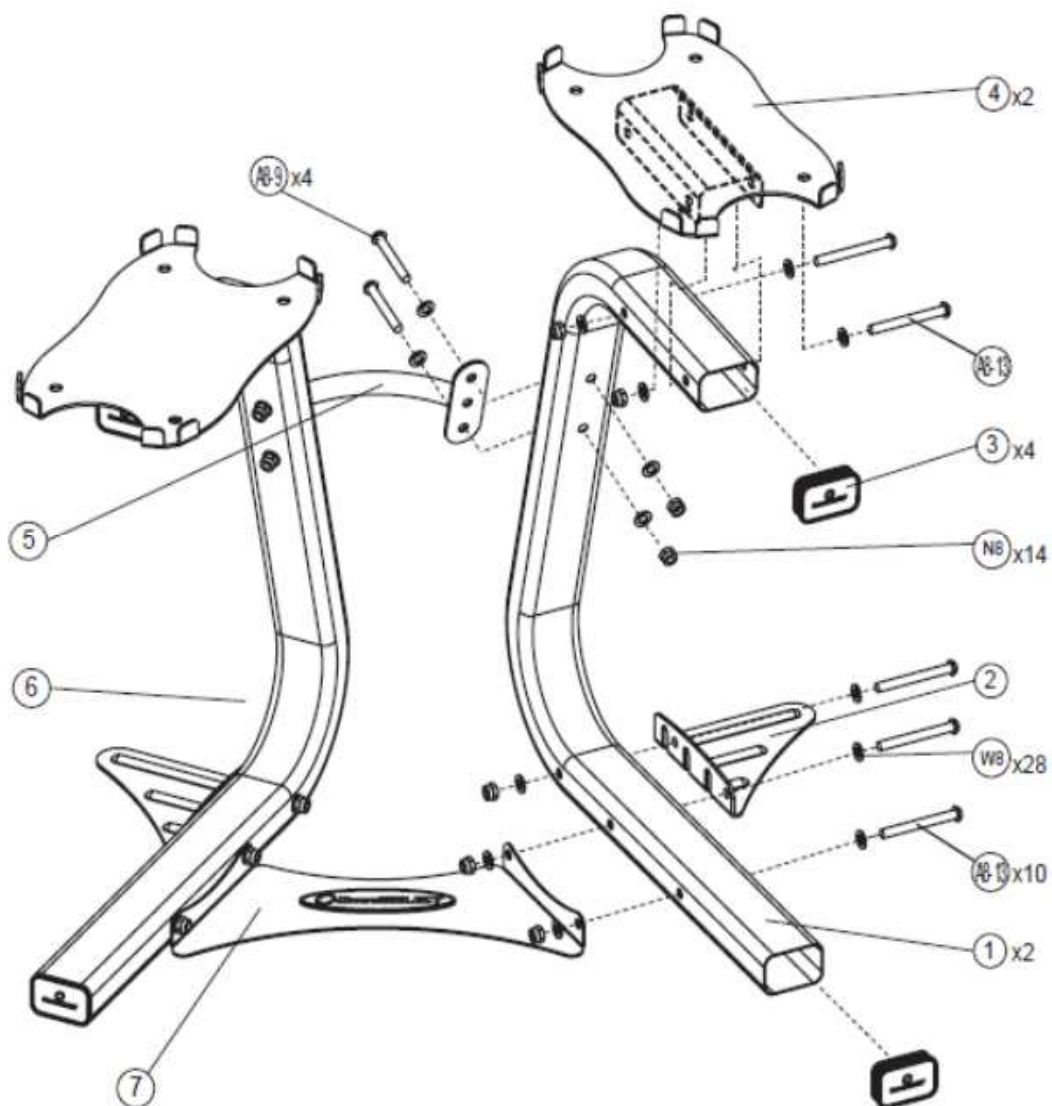
- Do czyszczenia produktu używaj miękkiej, wilgotnej bawełnianej szmatki.
- Zaleca się regularne sprawdzanie zestawu
- W przypadku uszkodzenia /zużycia elementów należy wycofać zestaw z użytkowania do czasu naprawy, a w/w elementy zastąpić nowymi oryginalnymi częściami.

Jeśli opakowanie uległo zniszczeniu w transporcie i zaginęły jakiegokolwiek części bądź elementy produktu, prosimy o kontakt ze sprzedawcą

W CELU UZYSKANIA DODATKOWYCH INFORMACJI PROSIMY O KONTAKT ZE SPRZEDAWCĄ.

Instrukcja montażu

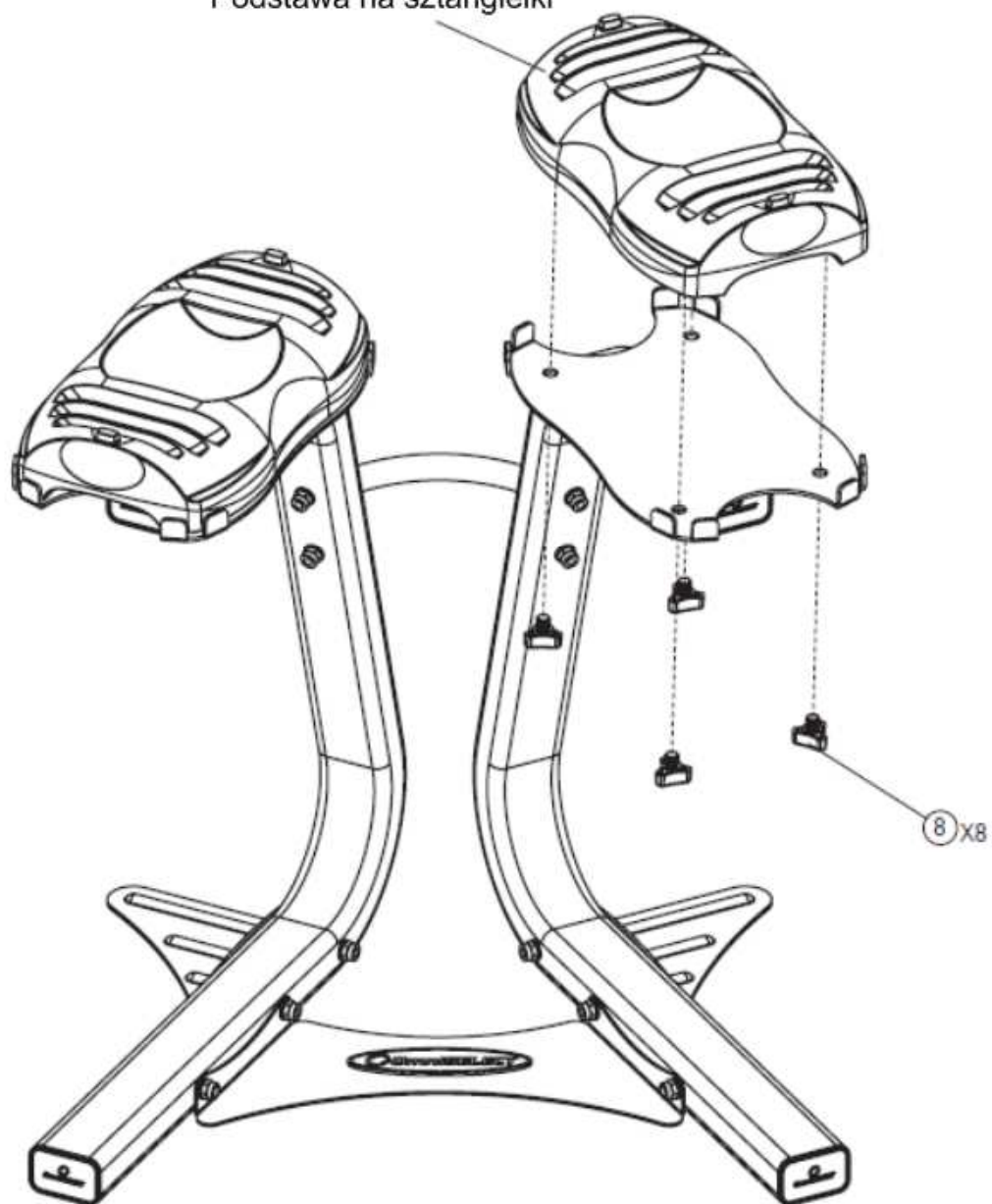
Krok 1



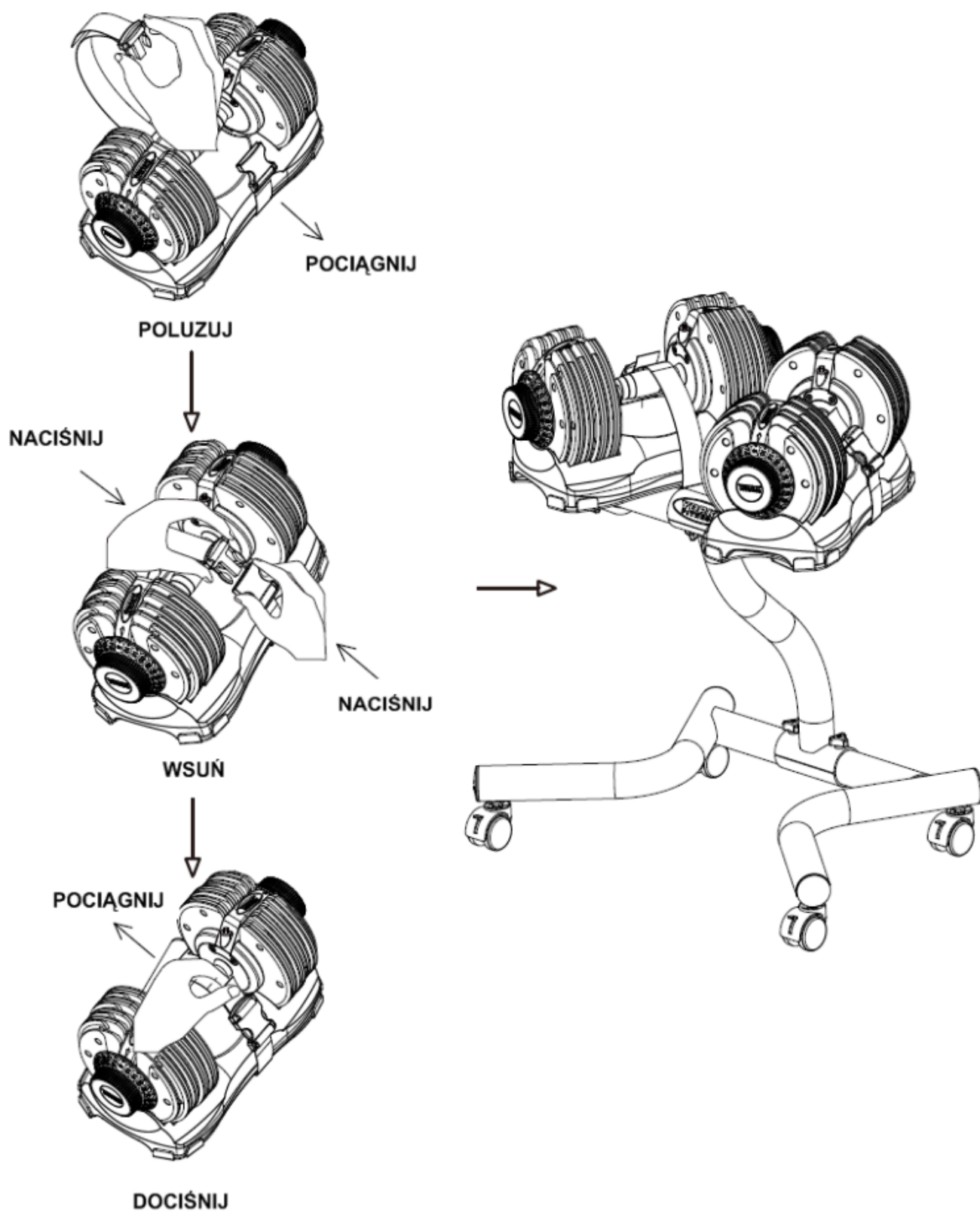
Instrukcja montażu

Krok 2

Podstawa na sztangielki



Instrukcja użytkowania



Instrukcja montażu

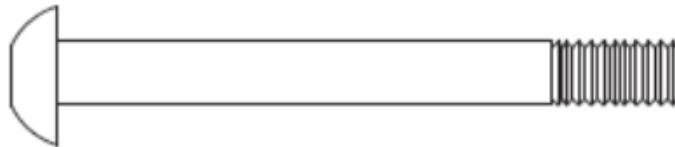
Wykaz śrub i podkładek



8-07 - 8 sztuk
(Mała śruba)



#H8-9 -4 sztuki
(M8x55mm)



#H8-13 -10 sztuk
(M8x75mm)



#W8-28 sztuk
(M8)



#N8-14 sztuk
(M8)

Lista części

Nr. części	Opis	Ilość	Uwagi
1-07	Podpora stojaka	2	
2-07	Tyłny prawy stabilizator	1	
3-07	Nakładka	4	Zamontować przed złożeniem
4-07	Platforma na sztangielki	2	
5-07	Tyłne złącze	1	
6-07	Tyłny lewy stabilizator	1	
7-07	Przedni stabilizator – złącze	1	
8-07	Mała śruba	8	
9-07	Taśma zabezpieczająca		
A8-9	M8X55mm Śruba z łbem sześciokątnym	4	
A8-13	M8X75mm Śruba z łbem sześciokątnym	4	
W8	M8 Podkładka	28	
N8	M8 Nakrętka	14	

DZIAŁ OBSŁUGI KLIENTA, DYSTRYBUCJA I SERWIS W POLSCE:

Towarzystwo Handlowe „MATMARCO” Sp. z o.o.

04-987 Warszawa

ul. Wał Miedzeszyński 168

tel.: 0-22 872 09 89

fax: 0-22 872 09 60

e-mail: biuro@matmarco.pl

www.matmarco.pl