



PRODUCENT:



EXERCYCLE S.A  
P.O. BOX 195  
01080 Vitoria  
Spain

DYSTRYBUTOR:



DEL SPORT SP. Z O. O.

ul. Syrokomli 16  
03-335 WARSZAWA  
tel: +48 (22) 811-01-02, 811-07-39  
fax: (22) 674-41-42  
e-mail: [delsport@delsport.com.pl](mailto:delsport@delsport.com.pl)  
[www.delsport.pl](http://www.delsport.pl)

Fig.0

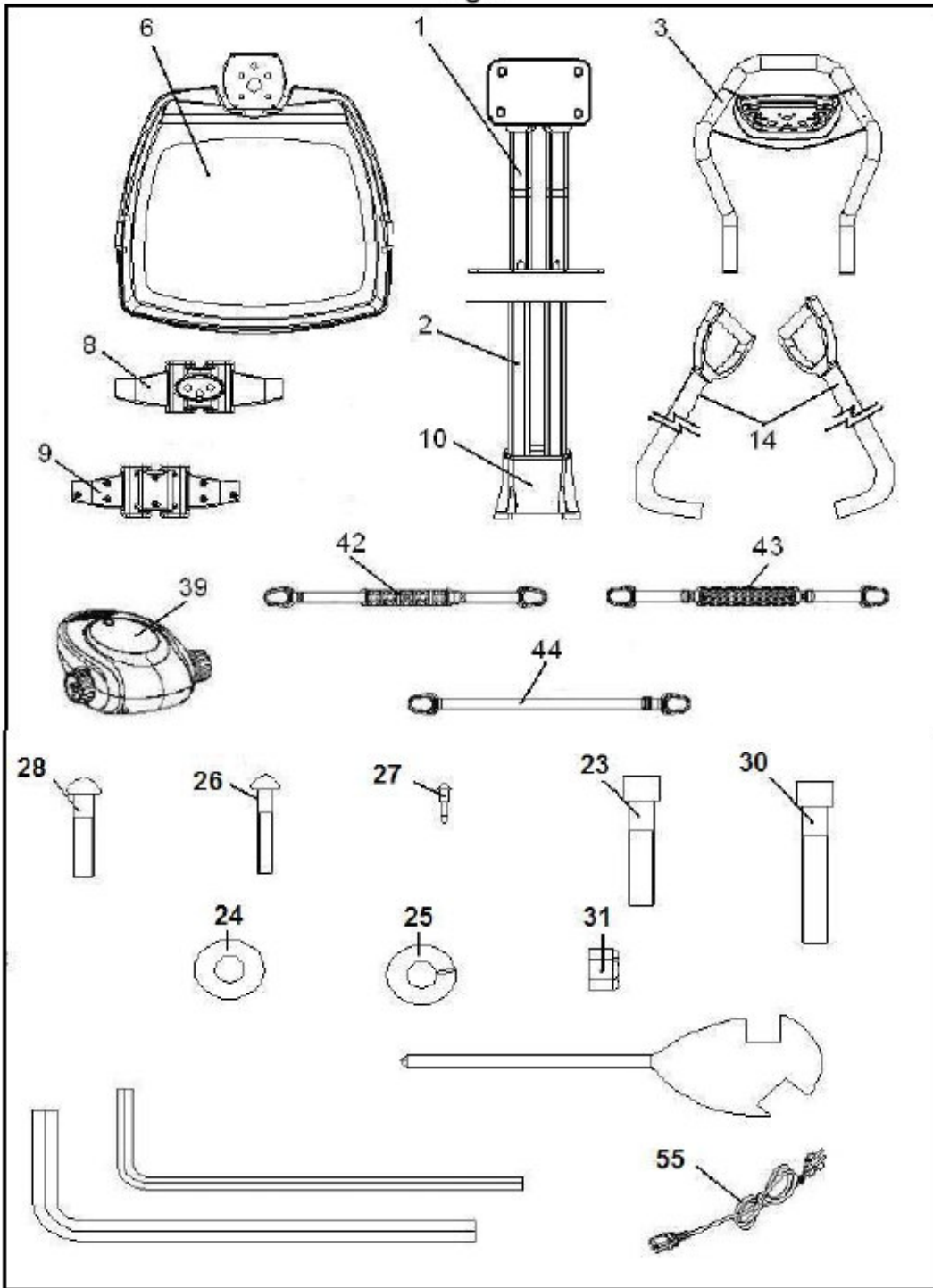


Fig.1

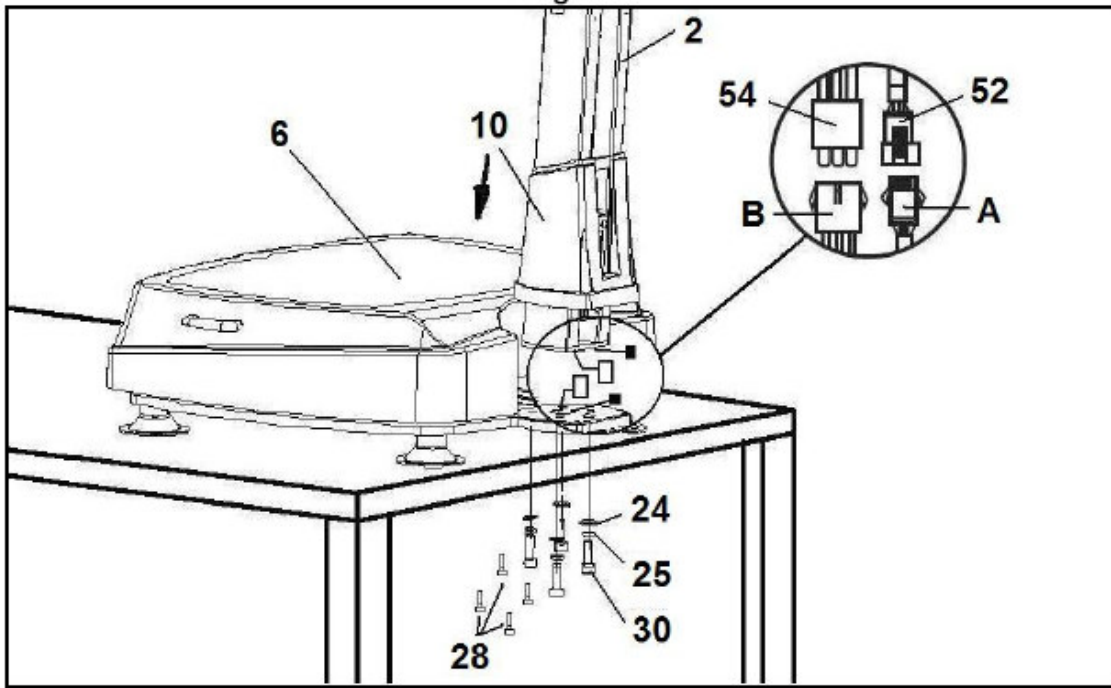


Fig.2

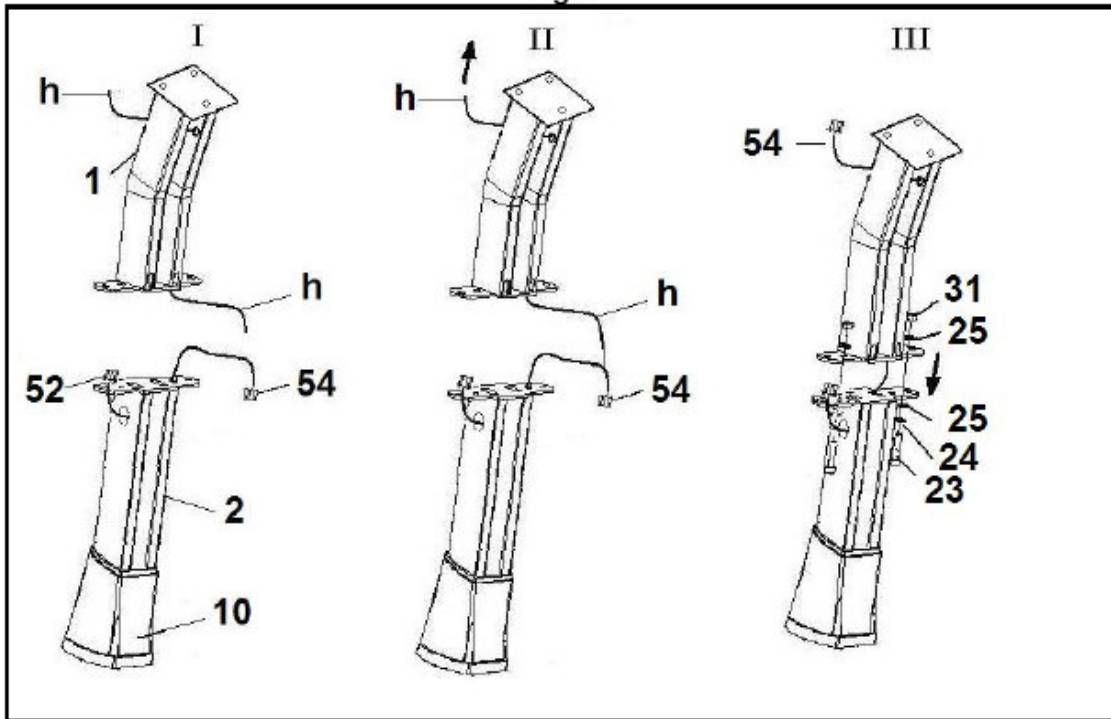


Fig.3

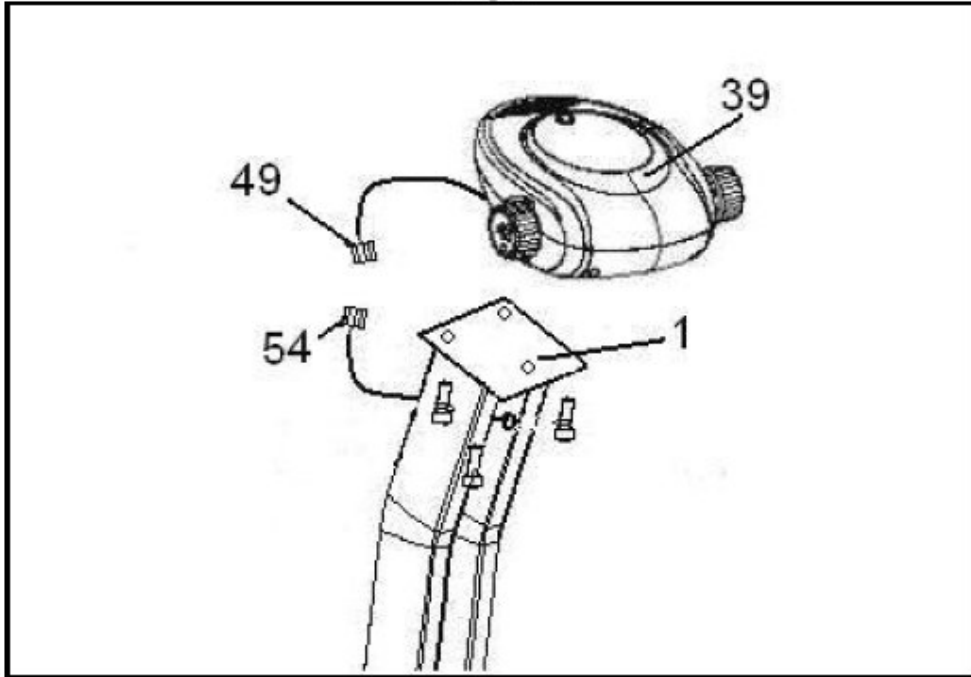


Fig.4

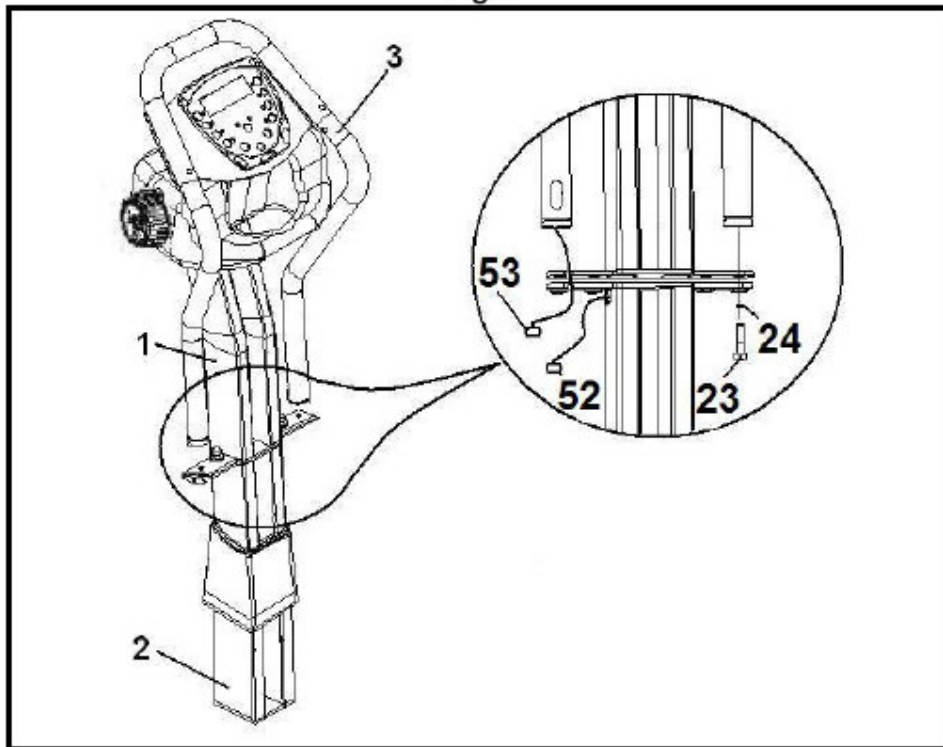


Fig.5

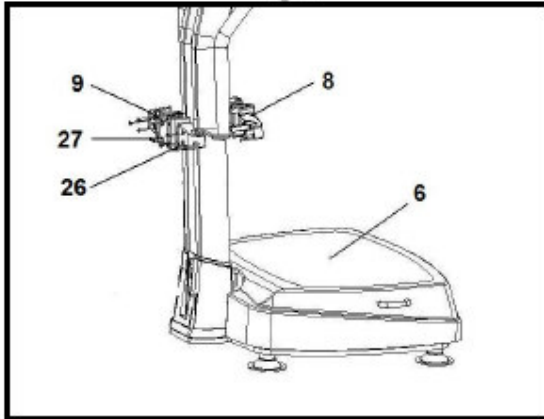


Fig.6

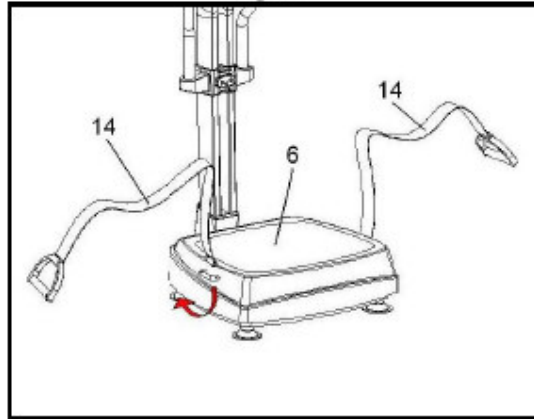


Fig.7

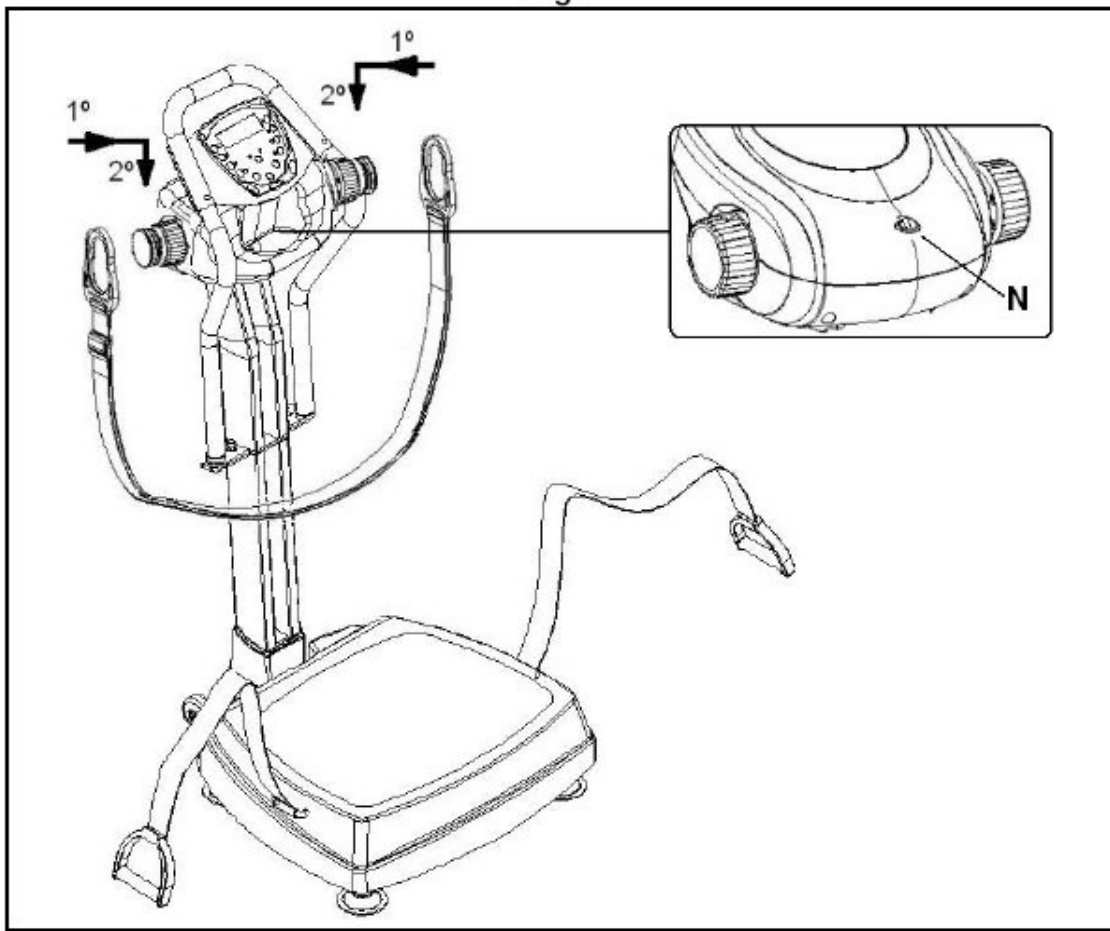
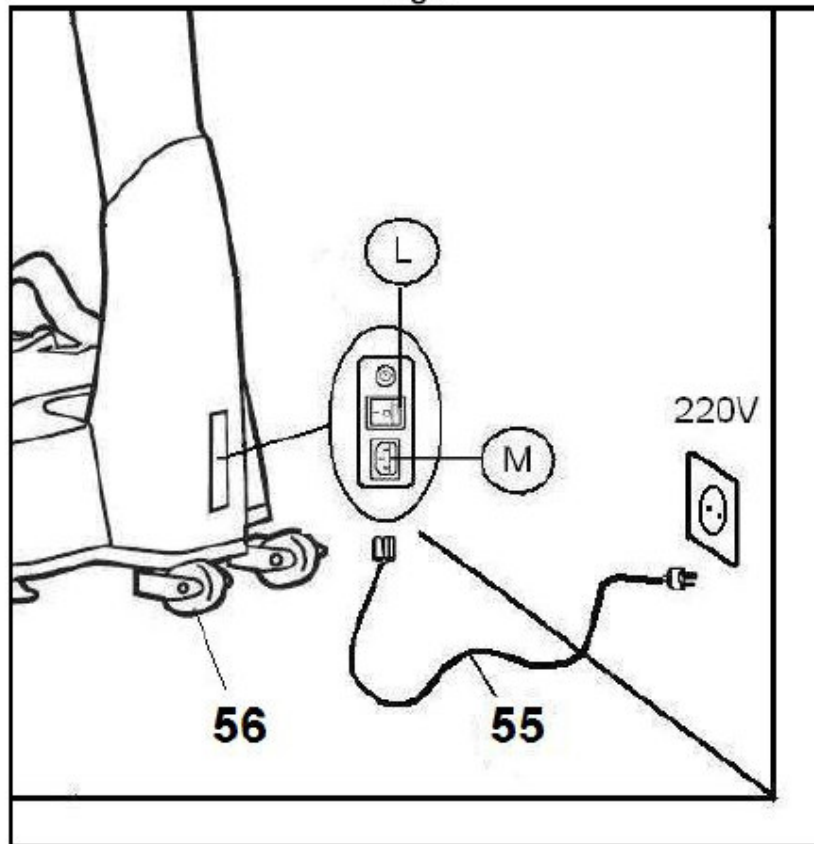


Fig.8



#### Ogólne wskazówki

**Przeczytaj uważnie instrukcję obsługi. Zawiera ważne wskazówki dotyczące bezpieczeństwa, użytkowania oraz konserwacji urządzenia.**

**UWAGA!** Zanim rozpoczniesz jakiegokolwiek działania związane z instalacją, bądź konserwacją upewnij się, czy urządzenie zostało odłączone od gniazdka elektrycznego.

1. Zanim rozpoczniesz jakiegokolwiek działania związane z instalacją, bądź konserwacją upewnij się, czy urządzenie zostało odłączone od gniazdka elektrycznego.
2. Przed podłączeniem urządzenia do gniazdka elektrycznego sprawdź czy napięcie instalacji elektrycznej jest takie same jak urządzenia. Napięcie urządzenia jest wskazane na pomarańczowej etykiecie umieszczonej na osłonie silnika. Upewnij się, czy wtyczka urządzenia pasuje do twojego gniazdka elektrycznego. Jeśli nie, skonsultuj się z dystrybutorem.
3. Urządzenie zostało zaprojektowane z myślą wyłącznie o użytku domowym.
4. Nigdy nie pozostawiaj urządzenia podłączonego do gniazdka elektrycznego. Po zakończeniu ćwiczeń odłączaj je od zasilania.
5. Urządzenie powinno być umieszczone na płaskiej i równej powierzchni. Nie ustawiaj urządzenia w miejscu, w którym może być ograniczony dostęp powietrza. By ochronić podłogę, wykładzinę przed zniszczeniem podłóż pod urządzenie np.: dywanik, kawałek materiału.

6. Rodzice oraz inne osoby odpowiedzialne za opiekę nad dziećmi powinny mieć na względzie ich naturalną ciekawość i to, że może ona doprowadzić do niebezpiecznych sytuacji. Dlatego też dzieci powinny zawsze pozostawać pod opieką. To urządzenie w żadnym wypadku nie może służyć jako dziecinnie zabawka.

7. Z urządzenia mogą korzystać osoby, których waga nie przekracza 120kg.

8. Nie zbliżaj rąk, ani innych części ciała do ruchomych elementów urządzenia. Nie wkładaj rąk, nóg, a także żadnych przedmiotów pod urządzenie.

9. Używaj odpowiedniego obuwia i stroju. Upewnij się czy dobrze zawiązałeś sznurówki.

10. Nie jest wskazane umieszczanie urządzenia w pomieszczeniu o dużej wilgotności, gdyż może ulec korozji.

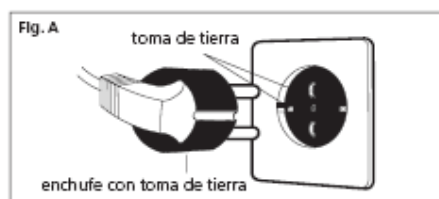
#### **Z urządzenia nie powinny korzystać:**

- Cierpiące na choroby naczyń krwionośnych (np.: żylaki) oraz układu krążenia.
- Mające problemy ze wzrokiem.
- Kobiety w ciąży.
- Mające zaawansowaną przepuklinę.
- Z implantami stawów biodrowych oraz kolanowych (Nie powinny ćwiczyć przy wysokiej częstotliwości wibracji).
- Chore na padaczkę.
- Z wszczepionymi bypasami.
- Po zabiegach chirurgicznych.
- Kobiety z założoną spiralą antykoncepcyjną.
- Nadmiernie przemęczone, zestresowane, niedysponowanie.

#### **Instrukcja bezpieczeństwa:**

Urządzenie wyposażone jest w uziemienie, które gwarantuje bezpieczeństwo użytkownika.

Urządzenie powinno być podłączone do obwodu o napięciu 220-240 Volt.



Zawsze gdy korzystasz z urządzenia elektrycznego miej na uwadze niniejsze wskazówki:

1. Przed podłączeniem urządzenia do gniazdka elektrycznego sprawdź czy napięcie instalacji elektrycznej jest takie same jak urządzenia. Napięcie urządzenia jest takie jak wskazuje pomarańczowa etykieta umieszczona na osłonie silnika. Upewnij się, że wtyczka urządzenia pasuje do twojego gniazdka elektrycznego. Jeśli nie, skonsultuj się z dystrybutorem.
2. By uniknąć porażenia prądem elektrycznym, pamiętaj by zawsze, po zakończeniu ćwiczeń, a przed rozpoczęciem czyszczenia, odłączać urządzenie od gniazdka elektrycznego.
3. Zawsze podłączaj urządzenie do odpowiedniego gniazdka elektrycznego ( fig.A). Wadliwe, bądź niewłaściwe gniazdko może doprowadzić do porażenia prądem. Gdy wtyczka nie pasuje do twojego gniazdka elektrycznego, zastąp ją inną, która będzie odpowiednia. W razie jakichkolwiek wątpliwości proszę skontaktować się z serwisem „BH”.
4. Nigdy nie pozostawiaj urządzenia podłączonego do gniazdka elektrycznego. Po zakończeniu ćwiczeń odłączaj je od zasilania elektrycznego.
5. Nie korzystaj z akcesoriów nie rekomendowanych przez producenta.

6. Nie korzystaj z urządzenia, jeśli przewód elektryczny jest uszkodzony, bądź zużyty.
7. Trzymaj przewód elektryczny z daleka od ciepłych powierzchni.
8. Nie korzystaj z urządzenia na zewnątrz, poza budynkiem.
9. By wyłączyć urządzenie, ustaw włącznik w pozycji „O”, a następnie odłącz urządzenie od instalacji elektrycznej.

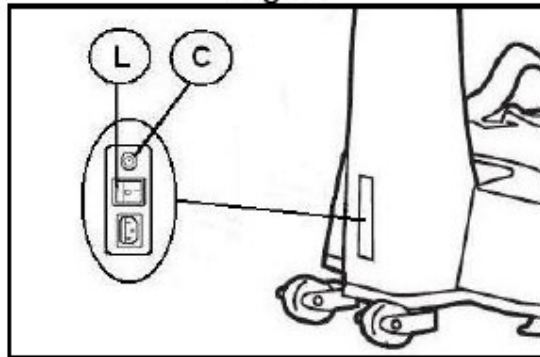
#### Ochrona:

Bieżnia jest wyposażona w system zabezpieczający obwody, zarówno elektryczne jak i elektroniczne.

System zabezpieczający zostanie uruchomiony jeśli urządzenie będzie przegrzane lub przeciążone. Jeżeli tak się stanie:

1. Włącznik (L) ustaw w pozycji „O” (OFF) Fig.B.
2. Wymień bezpiecznik (C) (7 Amp).
3. Następnie włącznik (L) ustaw w pozycji „I” (ON), urządzenie znów będzie gotowe do działania.

Fig. B



#### Montaż:

Wyjmij urządzenie z kartonu i upewnij się czy nie brakuje żadnej części (fig.0).

(1) Górna część kolumny (2) Dolna część kolumny z osłoną (3) Uchwyt (6) Platforma (9) Osłona tylna (8) Osłona przednia (55) Przewód elektryczny (39) Konsola masażera (42-44) Pasy do masażu (23) Śruba ampulowa M10x30 (30) Śruba ampulowa M10x50 (26) Śruba ampulowa M4x20 (24) Podkładka płaska M10 (25) Podkładka M10 (28) Śruba ampulowa M5x20 (31) Nakrętki samoblokujące M10 (27) Śruba St4x15, Śrubokręt, Klucz ampulowy 6mm, Klucz ampulowy 8mm.

Zalecamy aby montaż urządzenia dokonywały dwie osoby. Ustaw urządzenie tak jak zostało to pokazane na Fig.1.

1. Ustaw urządzenie np.: na stole. Kolumnę (2) zbliż do platformy fig.1. Połącz przewód (52) wychodzący z kolumny (2) z końcówką przewodu (A) wychodzącego z platformy (6). Następnie połącz przewód (54) wychodzący z kolumny (2) z przewodem (B) wychodzącym z platformy (6). Po połączeniu przewodów włóż je do wnętrza kolumny (2). Umieść kolumnę w platformie i śrubami (30) z podkładkami (25) i (24) kluczem 8mm przykręć ją do platformy. Opuść osłonę (10), tak by oparła się na łączeniu i przykręć ją śrubami (28) fig.1.
2. Postaw urządzenie na podłodze. Górną część kolumny (1) zbliż do kolumny dolnej (2), tak jak zostało to pokazane na fig.2 (pozycja I). Upewnij się czy przewód (54) i (h) wystają z otworu.
3. Końcówkę przewodu (54) połącz z przewodem (h), tak jak zostało to pokazane na fig.2 (pozycja II). Następnie delikatnie pociągnij za drugi koniec przewodu (h) w kierunku wskazanym przez strzałkę, tak by przewód wyszedł w górnej części kolumny, tak jak zostało to pokazane na fig.2 (pozycja II).
4. Połącz obie części kolumny fig.2 (pozycja III) uważając przy tym by nie uszkodzić przewodów śrubami (23) z podkładkami (25) i (24) oraz nakrętką (31).



5. Konsolę masażera (39) i ustaw ją szczyt kolumny (1) fig.3 i przykręć ją. Połącz przewód (49) wychodzący z korpusu urządzenia z końcówką przewodu (54) wychodzącą z kolumny (1).
6. Uchwyt (3) ustaw tak jak zostało to pokazane na fig.4. Połącz końcówki przewodów (53) wychodzący z uchwytów (3) z końcówką przewodu (52) wychodzącą z kolumny (2). Śrubami (23) z podkładkami (24) (kluczem ampulowym 8mm) przymocuj uchwyt. Przymocuj paski z uchwytami (14) do platformy (6), tak jak zostało to pokazane na fig.6.
7. Zamocuj jeden z pasów do masażu, tak jak pokazane jest to na fig.7.

**Włączanie:**

Podłącz przewód elektryczny (55) do gniazdka elektrycznego oraz do urządzenia (M) fig.8. Włącznik (L) ustaw w pozycji (I) fig.8.

**Transport i przechowanie:**

Urządzenie wyposażone jest w kółka transportowe (56) fig.8, które ułatwiają przemieszczanie urządzenia z miejsca na miejsce. Zanim zaczniesz przestawianie urządzenia upewnij się czy zostało odłączone od gniazdka elektrycznego. Nie przesuwaj urządzenia po nierównej powierzchni.

**Konserwacja**

Po zakończeniu treningu odłączaj urządzenie od zasilania.

Regularnie wycieraj urządzenie z kurzu. Do czyszczenia nie używaj rozpuszczalników.

Regularnie sprawdzaj czy wszystkie elementy są odpowiednio dokręcone i przymocowane.

Jeśli masz jakiegokolwiek wątpliwości do stanu technicznego urządzenia skontaktuj się z serwisem.

Nie korzystaj z części zamiennych ani z akcesoriów nie rekomendowanych przez producenta.

**SPECYFIKACJA**

**MODEL:** COMBO YV55

**MOC:** 1 silnik o mocy 550W

**NAPIĘCIE:** 220/240V 50/60Hz

**CZĘSTOTLIWOŚĆ WIBRACJI:** 25-50Hz

**PROGRAMY:** 30,45, 60,90 sekundowe

**RODZAJ WIBRACJI:** Wibracja rozchodzi się w 3 płaszczyznach

**KONSTRUKCJA:** Włókno szklane

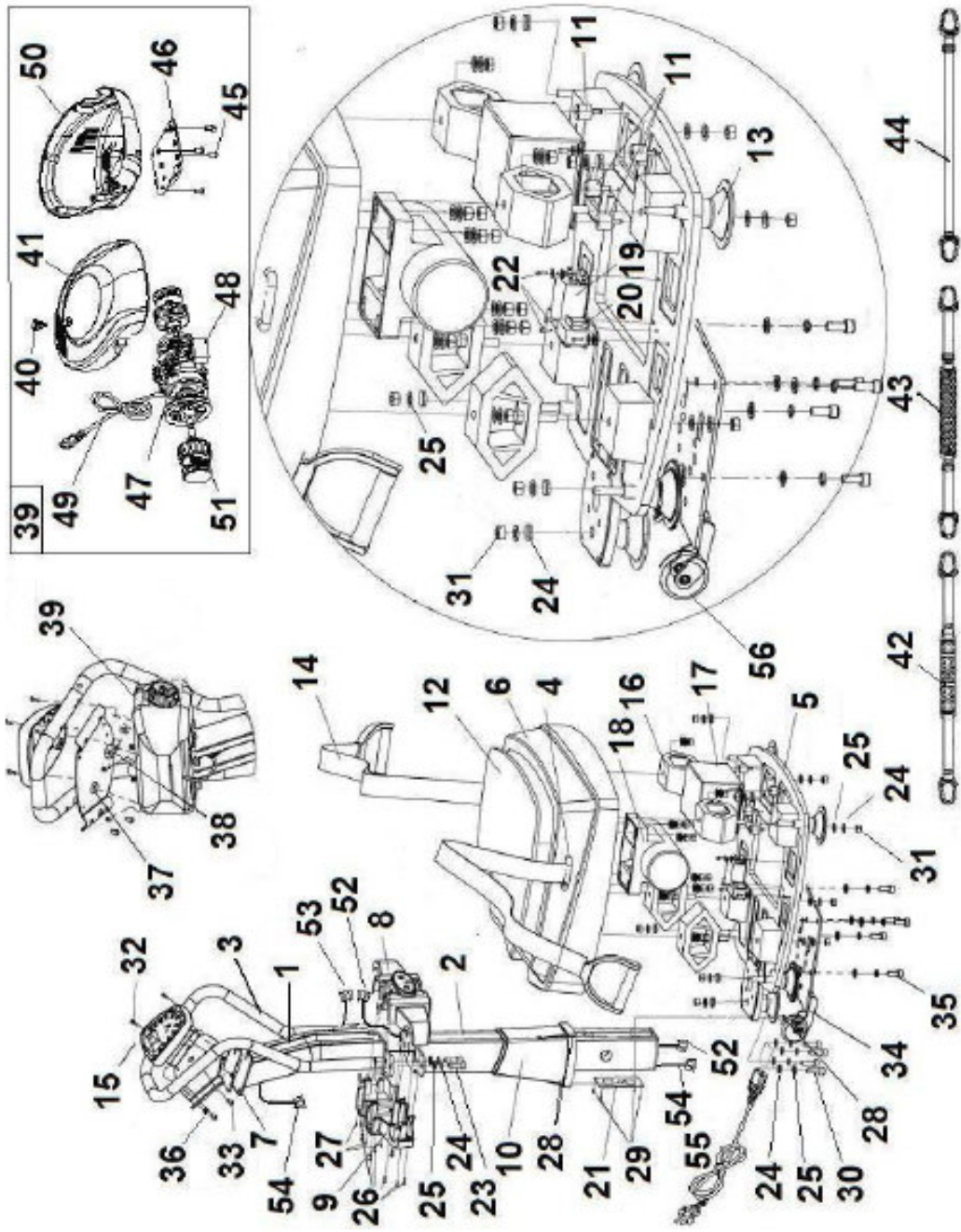
**WYMIARY:** 65x65x125cm

**WAGA:** 42kg

**MAX. WAGA UŻYTKOWNIKA:** 120kg

**BEZPIECZNIK:** 7Amp

YV 55



WYŚWIETLACZ

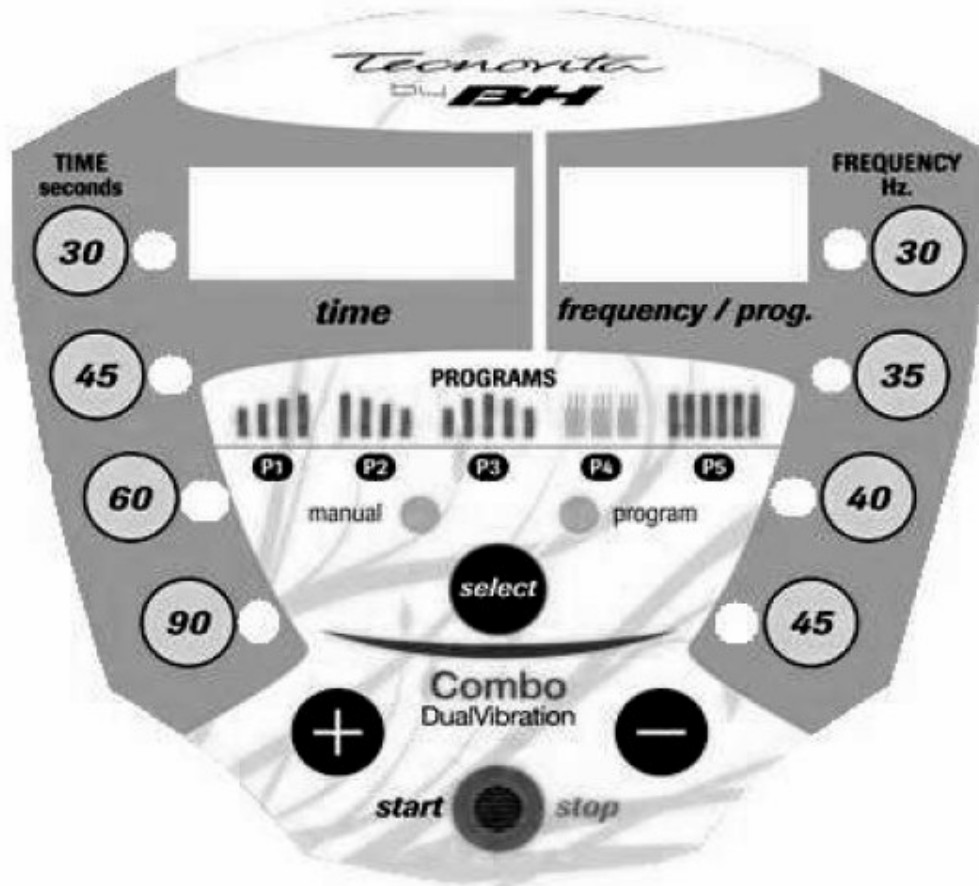


Fig.1



Fig.2

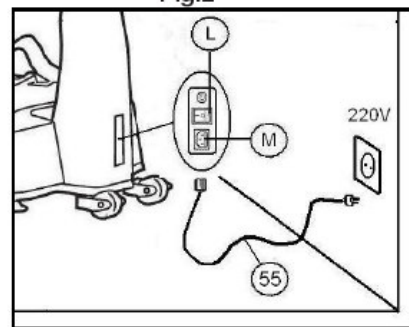
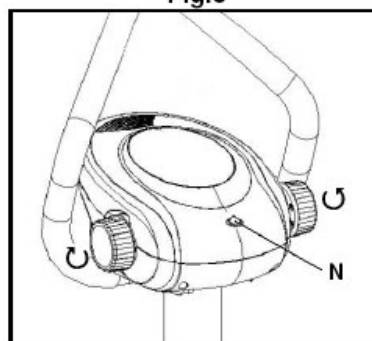
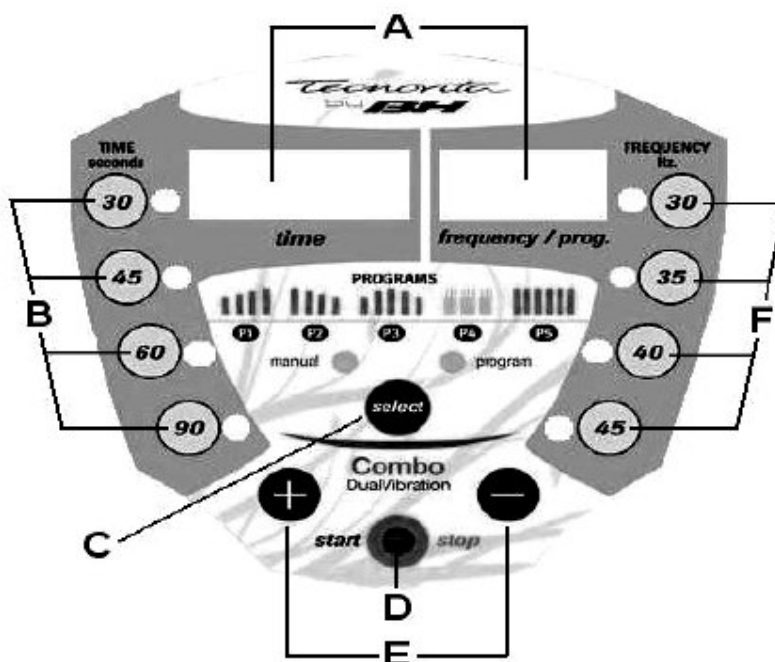


Fig.3





#### ELEMENTY WYŚWIETLACZA

**A:** Wyświetlacze wskazują czas, częstotliwość wibracji/program.

Na wyświetlaczu znajduje się 6 przycisków:

**B:** Przyciski szybkiego wyboru czasu (30-45-60-90 sekund)

**C: SELECT** – Przycisk wyboru trybu pracy Manual lub Program

**D: START/STOP** – Przycisk włączenia/wyłączenia platformy

**E: (+)** Przycisk zwiększenia wartości funkcji (-) przycisk zmniejszania wartości funkcji

**F:** Przyciski szybkiego wyboru częstotliwości (30-35-40-45Hz)

1. Podłącz urządzenie do zasilania zewnętrznego. Włącz urządzenie czerwonym przyciskiem znajdującym z tyłu kolumny.
2. Naciśnij START/STOP. Wybierz czas trwania ćwiczenia, częstotliwość wibracji i naciśnij START. Po upływie kilku sekund przeznaczonych na ustawienie się w odpowiedniej pozycji do ćwiczenia urządzenie zacznie działać.
3. W każdym momencie ćwiczenia można zatrzymać urządzenie wystarczy nacisnąć przycisk START/STOP.

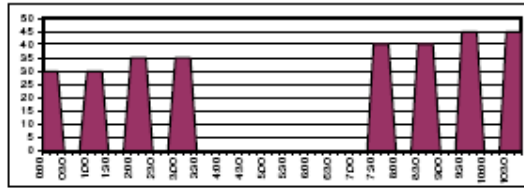
#### TRYB MANUAL – ręczne ustawienia funkcji

Naciśnij przycisk SELECT i wybierz tryb pracy Manual. Następnie naciśnij START/STOP by uruchomić urządzenie. Po włączeniu urządzenia można regulować czas trwania (30-45-60-90 sekund) oraz częstotliwość (30-35-40-45Hz).

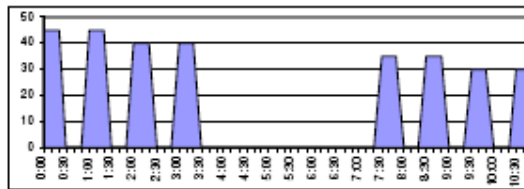
#### PROGRAMY

Urządzenie posiada 5 programów treningowych. Przyciskiem SELECT wybierz tryb pracy PROGRAM. Przyciskami + - wybierz program i naciśnij START/STOP by rozpocząć ćwiczenie. Grafiki programów znajdują się poniżej. Jeśli na wyświetlaczu pojawi się E00 to oznacza to, że urządzenie zostało nieprawidłowo wyłączone. Wyłącz poprawnie urządzenie i po odczekaniu chwili włącz je ponownie.

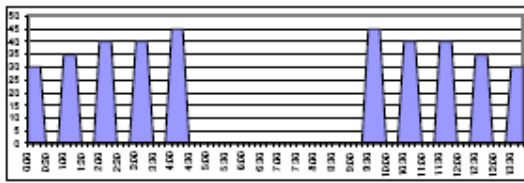
P1



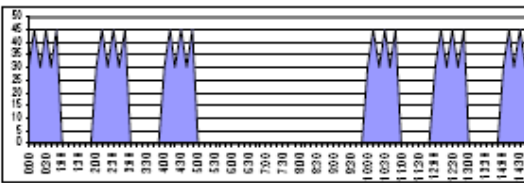
P2



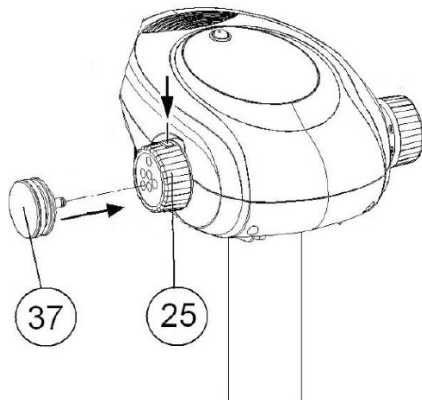
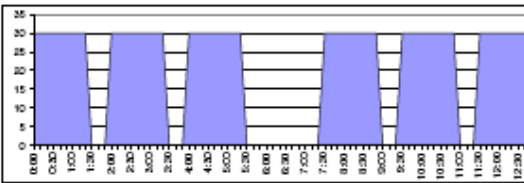
P3



P4



P5



## SYSTEM WIBROMASAŻU

Ułóż pas do masażu na części ciała, którą chcesz masować. Delikatnie się odchyl, tak by pas był napięty. Następnie włącz urządzenie. Na konsoli znajdują się dwa pokrętki, do których przyłącza się pas. W elementach przymocowanych do konsoli znajdują się otwory ponumerowane od 1 do 6. Włóż pokrętkę (37) w element (25) (1-delikatnie, 6- intensywnie). Upewnij się czy pokrętko znajduje się w tych samych otworach po obu stronach.

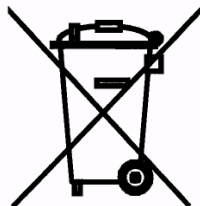
### Pasy:

- pas do masażu z nieregularnymi wypustkami – pomaga w walce z cellulitem
- pas do masażu gładki z okrągłymi wypustkami – służy do masażu okolic pasa, talii, mięśni i dolnych partii ciała. Aby osiągnąć pożądany efekt korzystaj z urządzenia przez ok.3 minuty. Do tego pasa należy zakładać luźne ubranie, nie przylegające do ciała.
- pas do masażu podwójny – służy przede wszystkim do masażu klatki piersiowej oraz ramion, ale także do całego ciała. Służy przede wszystkim do masażu relaksacyjnego mięśni pleców i ramion.

Każdy z powyższych pasów pozwala na realizację różnych ćwiczeń w zależności od efektu, jaki chce się osiągnąć.

### UWAGA!

Przy niektórych schorzeniach vibro-masaż może być niewskazany, a nawet szkodliwy. Skonsultuj się z lekarzem zanim rozpoczniesz masaż!



*“Zgodnie z przepisami Ustawy z dnia 29 lipca 2005r. o ZSEiE zabronione jest umieszczanie łącznie z innymi odpadami zużytego sprzętu oznakowanego symbolem przekreślonego kosza. Użytkownik, chcąc pozbyć się sprzętu elektronicznego lub elektrycznego, jest obowiązany do oddania go do punktu zbierania zużytego sprzętu.*

*Powyższe obowiązki ustawowe zostały wprowadzone w celu ograniczenia ilości odpadów powstałych ze zużytego sprzętu elektrycznego i elektronicznego oraz zapewnienia odpowiedniego poziomu zbierania, odzysku i recyklingu. W sprzęcie nie znajdują się składniki niebezpieczne, które mają szczególnie negatywny wpływ na środowisko i zdrowie ludzi.*

*Masa sprzętu:52 kg”*