

DRABINKA

BB 810 DRABINKA

BODY
SCULPTURE
SINCE 1965



Wyprodukowano w Chinach dla:



EN 913

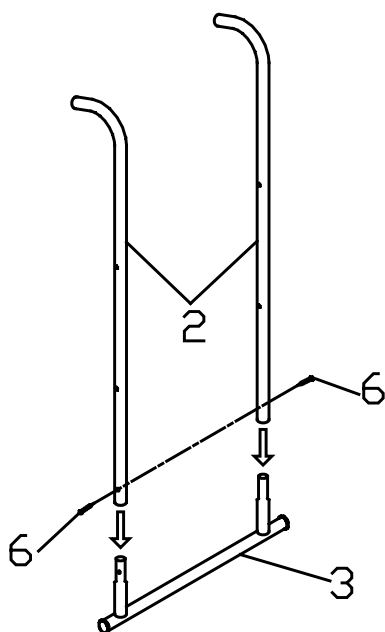


www.bodysculpture.pl

LISTA CZĘŚCI

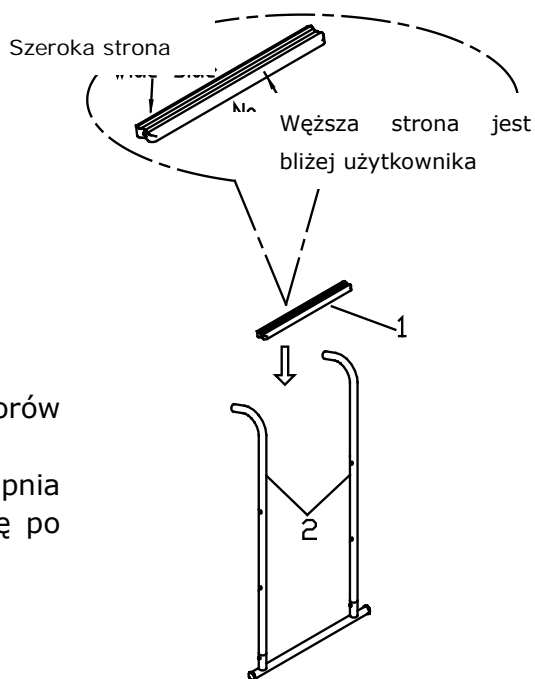
LP	ZDJĘCIE	NAZWA	ILOŚĆ
1		Stopień	2
2		Poręcz	2
3		Podstawa	1
4		Podkładka	4
5		Śruba	4
6		Wkręt	2
7		Nakrętka	4

INSTRUKCJA MONTAŻU



KROK 1

Połącz poręcz (2) z podstawą (3), używając wkrętów (6).



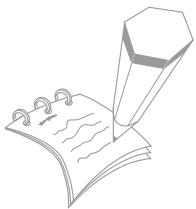
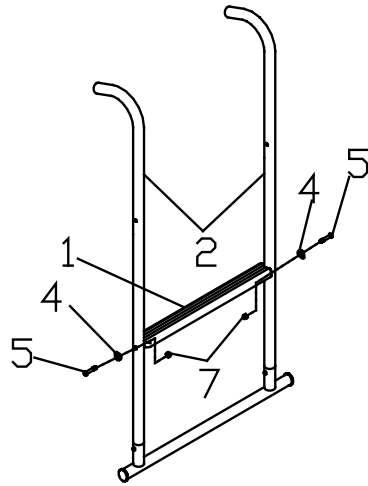
KROK 2

Wsuń stopień (1) od góry poręczy (2) do otworów umieszczonych na ich (2) końcu.

Uwaga: Proszę się upewnić, czy węższa strona stopnia (1) jest bliżej użytkownika tak, aby wspinając się po drabinie, Twoje stopy są zwrócone ku górze.

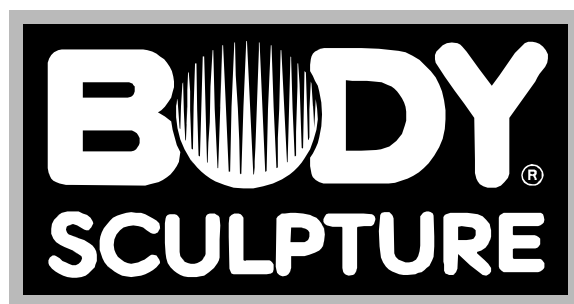
KROK 3

Zmontuj stopień (1) z poręczami (2), używając śrub (5), podkładek (4) i nakrętek (7).
Połącz drugi stopień (1) z poręczami w ten sam sposób.



NOTATKI

Używaj tej powierzchni, aby zapisać rezultaty swoich ćwiczeń



S I N C E 1 9 6 5

COPYRIGHT ©2002 BY BODY SCULPTURE INTERNATIONAL EUROPE LTD
ALL RIGHTS RESERVED.UNAUTHORIZED DUPLICATION IS A VIOLATION OF LAW.



GWARANT: BACHA SPORT

ARTYKUŁ: DRABINKA DO TRAMPOLINY

SYMBOL: BB 810 DRABINKA

DATA SPRZEDAŻY:

PODPIS I PIECZĘĆ

SPRZEDAWCY:

ZASADY GWARANCJI!!!

1. Sprzedawca w imieniu Gwaranta udziela gwarancji na zakupiony towar w okresie **24 miesięcy na wady ukryte** od daty sprzedaży.
2. Wady lub uszkodzenia sprzętu ujawnione w okresie gwarancji będą bezpłatnie usuwane w ciągu 14 dni roboczych od daty dostarczenia sprzętu do punktu sprzedaży.
3. Gwarancją nie są objęte uszkodzenia sprzętu powstałe w wyniku:
 - niewłaściwego użytkowania i przechowywania sprzętu
 - niewłaściwej konserwacji
 - dokonywania samodzielnych napraw, przeróbek lub zmian konstrukcyjnych.
4. Uszkodzony sprzęt dostarcza do punktu sprzedaży nabywca na własny koszt.
5. Karta gwarancyjna jest ważna tylko z pieczęcią punktu sprzedaży, podpisem sprzedającego oraz wpisanym rodzajem sprzętu. W przypadku zakupu w sklepie internetowym karta gwarancyjna jest nie podbita, ważna na podstawie dokumentu zakupu (faktura, WZ, paragon) lub listu przewozowego kuriera.
6. Duplikaty kart gwarancyjnych nie będą wydawane.
7. Gwarancją nie są objęte elementy eksploatacyjne: linki, paski, elementy gumowe, pasy, uchwyty z gąbki, pedały, sprężyny, itp.
8. Po trzech naprawach (tego samego elementu) i kolejnym uszkodzeniu sprzęt zostanie wymieniony na nowy.
9. UWAGA! Sprzęt jest przeznaczony tylko i wyłącznie do użytku domowego.
10. Sprzęt jest przeznaczony do odpowiedniej maksymalnej masy ćwiczącego. Informację ta można znaleźć w instrukcji obsługi.
11. Gwarancja jest ważna tylko na terenie Polski.

**UŻYTKOWANIE SPRZĘTU NIEZGODNIE Z WARUNKAMI GWARANCJI
POWODUJE JEJ UTRATĘ.**

**NINIEJSZA GWARANCJA NA SPRZEDANY TOWAR KONSUMPCYJNY NIE
WYŁĄCZA, NIE OGRANICZA ANI NIE ZAWIESZA UPRAWNIEŃ KUPUJĄCEGO
WYNIKAJĄCYCH Z NIEZGODNOŚCI TOWARU Z UMOWĄ.**